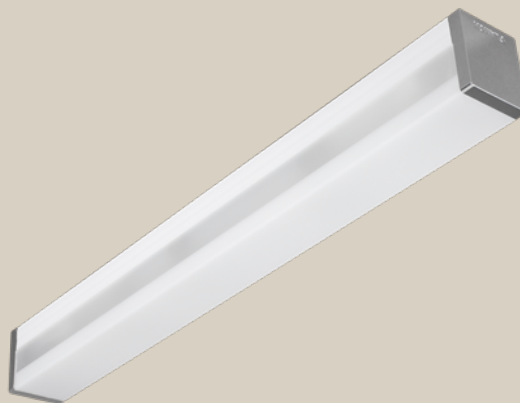


## A40-W | A40-W LED

Baderomsarmatur med god lysfordeling og funksjonell design



Glamox A40 | A40-W LED er en baderomsarmatur med en enkel og funksjonell design. Den trippelstrukturede akrylskjermen gir en god lysfordeling. Montert ved et speil, vil den med sine gjennomsiktige graderinger gi et behagelig mykt lys til ansiktet og de nærmeste omgivelsene.

Med tre forskjellige lengder er A40 ideell for bruk i baderom, toaletter, garderobe og vaskerom. Velg mellom to farger, hvit eller krom. Tilgjengelige med eller uten skjult stikkontakt (OU) i enden.

Armaturhuset er i stål. Hvite eller metalliserte endestykker i kunststoff.

Armaturen er fleksibel og kan monteres både horisontalt og vertikalt. Stikkontakten (OU), kan enkelt kobles utenom bryter slik at den får konstant spenning. Med integrert sensor er dette en energieffektiv og allsidig løsning for private og offentlige prosjekter.

## A40-W | A40-W LED



A40 hvit



A40 krom

### TEKNISK BESKRIVELSE

#### LYSKILDE

1 x T5 14, 24, 28, 35 W  
Leveres med eller uten lyskilder

#### LED

Fargetoleranser: MacAdams 3  
Fargegjengivelse: CRI 80.  
Levetid: Minimum 50 000 timer, L70, Max Ta  
A40-W600 LED 1000 Lumen ut  
For nøyaktige lumenverdier vennligst se datablad på artikkelnivå.

#### FORKOBLING

Ikke dimbar (HF) eller DALI

#### MATERIALE OG FARGE OVERDEL

Armatur i hvitlakkert stål og skjerm i trippelkstrudert akryl, med hvite eller metalliserte kunststoff endestykker. Leveres i tre forskjellige lengder, samt med og uten skjult stikkontakt i enden av armaturen.

#### MONTERING

Vertikalt eller horisontalt direkte på vegg eller innredning.

#### TILKOBLING

3/5 polet innstikksklemme tilrettelagt for gjennomgangskobling. 2 stk membrannipler (Ø19 mm) er plassert på baksiden. Kabel på vegg kan føres inn i armaturer fra alle retninger. Stikkontakt (OU), kan enkelt kobles utenom bryter.

#### INTEGRERT SENSOR

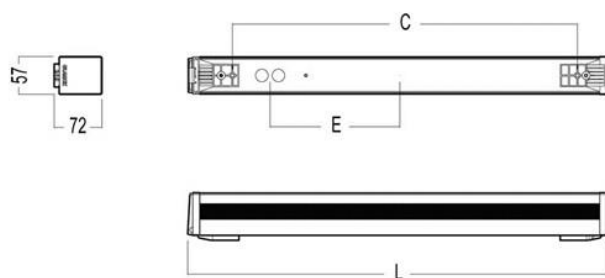
Med T5 lysrør:

U-SEN: Ultrasonisk bevegelsessensor

U-SEN master kan slå på/av slave armaturer, men har en begrensning på 4 elektroniske forkoblinger (HF) på grunn av innkoblingsstrømmen.

# A40-W | A40-W LED

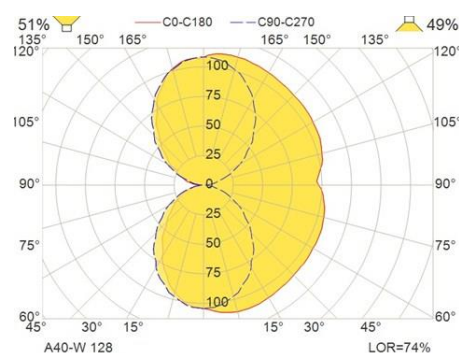
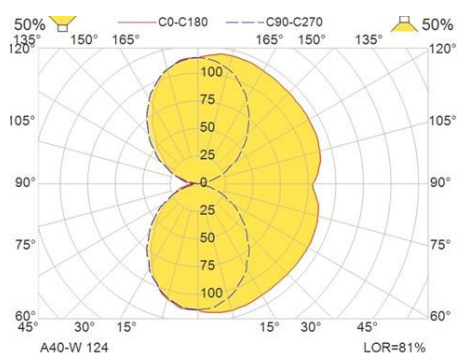
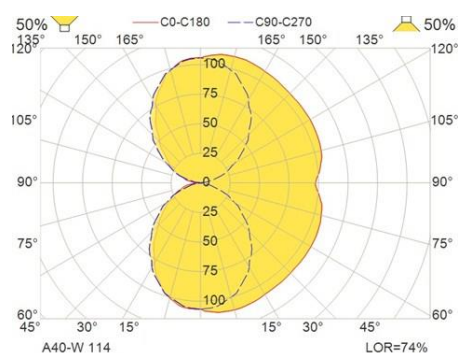
## MÅLSKISSE



Wattages	C	L	E
14/24	510	600	198
14/24 OU	521	635	203
28	1110	1200	0
28 OU	1121	1235	0
35	1410	1500	150

A40

## LYSMÅLING



# A40-W | A40-W LED

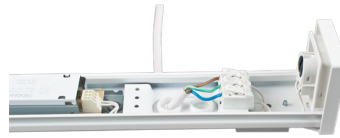
## BILDER



A40-W Stikk-kontakt i krom farge.



A40 stikk-kontaktdeksel



A40 koblingsskinne



A40 1x14W krom



A40 og A10



Fleksibel montering



Fungerer fint i kombinasjon med A10



A40 og A10